

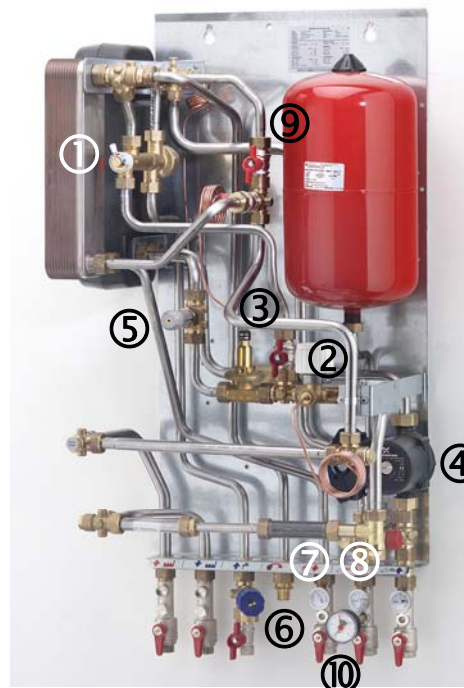
Brugervejledning

VX-Unit 2000 Akva Vita 9. udgave, Juni 2006.

G:\Marketing\Bruger Vejledninger\DKVEJLEDNING\IX-units\Nyeste\BVEJvx2000_0606.doc

Henvisninger: ↗

- Indstilling af varmtvandstemperatur og by-pass - se pkt. 1, 2.
- Lang ventetid på det varme vand - se pkt. 2.
- Hvor meget kan De tappe? - se pkt. 1.
- Varmeanlæg / ingen varme – se pkt. 4 og 5.
- Sommerdrift og opstart af varmeanlæg – se pkt. 4.
- Unit med veksler til gulvvarme – se pkt. 5.
- Intet varmt vand - fejlfinding - se medsendte "Fejlfinding PM-regulator".



1 Regulator for varmt vand.

Varmtvandstemperaturen indstilles ved at dreje reguleringspinden 1 mod henholdsvis rød (varmere), eller blå (koldere). Temperaturen indstilles til 45-50°C under normal tapning (7-8 liter pr. min). Temperaturen bør **aldrig overstige 55°C** for at undgå tilkalkning af vandvarmeren. Temperaturen aflæses på termometer 6. Hvis ikke temperaturen kan indstilles som ovenfor anført, kan der være behov for at ændre regulatorens grundindstilling. Se bilag "Fejlfinding" PM-regulator.

Hvor meget kan De tappe? Vandvarmeren er beregnet til under normale forhold - vedvarende - at kunne levere mindst 13,2 liter pr. minut á 40/45°C, svarende til tapning fra en bruser og en køkkenhane samtidig.

2 By-pass eller cirkulationstermostat.

By-pass funktion (fabrikskobling).

Vandvarmeren leveres med by-pass termostat Danfoss FJVR 2, således at der ved tapning straks produceres varmt vand ved vandvarmeren. Det anbefales at indstille termostaten på pos. 3. Ved lang ventetid (over 20 sekunder) på det varme vand, kan det være nødvendigt at stille termostaten højere end pos. 3.

Cirkulationstermostat.

Hvis der er cirkulation på anlægget, benyttes studsens 6 i midten af unit'en. (Husk at flytte kapillarrør og fjern blændplade. - Se mærkning på unit / Gul label nederst på bagplade).

Termostaten 2 fungerer da som cirkulationstermostat og temperaturen på cirkulationsvandet indstilles uafhængigt af den indstillede varmtvandstemperatur. Derved sikres varmt vand ved tapstedet uden ventetid og vandspild og dermed god komfort og fjernvarmeøkonomi. Det anbefales at indstille termostaten 2 på pos. 3. Bemærk, hvis cirkulationspumpen (udenfor unit) stoppes skal termostaten lukkes (med uret).

Termostatens skalaindstilling: (vejrl.) Pos.

- 2 = 30°C
- 3 = 40°C
- 4 = 45°C



3 TD-regulator for varmen.

TD-regulatoren 3 reducerer det høje svingende tryk på fjernvarmenettet til et konstant drivtryk over unit'en. TD-regulatoren er forindstillet til 0,25 bar (= max.) fra fabrikken. Differenstrykket ændres ved brug af en unbraconøgle NV3. En omgang svarer til 0,01 bar. Rumtemperaturen reguleres på Deres radiatortermostater.

4 Sommerdrift, Grundfos pumpe og opstart af varmeanlæg.

Om sommeren kan pumpen 4 stoppes på elkontakt og sommerventilen 9 SKAL lukkes. **Pumpen skal startes** (kortvarigt) en gang om måneden i løbet af sommeren.

Opstart: (Husk, at åbne for sommerventilen 9 til radiatoranlægget).

1. Efter sommerperioden SKAL pumpen, før den startes, stilles på højeste hastighed (Når der er varme på anlægget, stoppes pumpen og radiatorerne udluftes.)
2. Derefter stilles pumpen på laveste mulige position af hensyn til afkøling og strømforbrug. Normalt stilles omskifteren i midterstilling (fabriksindstilling), men på anlæg med gulvvarme eller ét-strengsanlæg kan det være nødvendigt at dreje omskifteren opad (med uret).

Manometret 10 skal under normal drift vise ca. 1-1,5 bar.

5 Termostat til varmeanlæg.

Termostaten 5 Force T°C regulerer fremløbstemperaturen til anlægget.

Termostatens skalaindstilling: (vejrl.)

- Pos. 3 = 40°C
- 4 = 50°C
- 5 = 60°C
- 6 = 70°C

Vejledende fremløbstemperaturer ved:

- 10°C udendørstemperatur ca. 40°C
- 0°C udendørstemperatur ca. 55°C
- 10°C udendørstemperatur ca. 65°C

Det er vigtigt, at fremløbstemperaturen til radiatorerne er lavest mulig (aflæses på termometer 8). Rumtemperaturen reguleres på Deres radiatortermostater.

Gulvvarme (unit med veksler til gulvvarme)

Det er vigtigt, at fremløbstemperaturen til gulvvarmeanlægget er lavest mulig, ca. 30-35°C (aflæses på termometer 8). Termostaten T°C indstilles typisk til pos. 2-2,5 (vejledende).

Fremløbstemperaturen bør normalt ikke overstige 40°C.

